

Catálogo de Produtos



Linha de Medidores
Residenciais Velocimétricos





Qualidade em medição

A **Saga Medição** é uma empresa especializada no **desenvolvimento, implementação e gestão de projetos de medição de água**, além de oferecer uma linha completa de medidores. Com atuação nacional e internacional, a Saga Medição dispõe de moderna estrutura para prover soluções customizadas de acordo com a necessidade de cada cliente, oferecendo amplo portfólio de produtos e tecnologia de última geração.

A **Saga Medição** tem como princípio fundamental **preservar a qualidade de seus produtos, garantindo a confiança e a satisfação de seus clientes**. Nosso compromisso vai além da fabricação: seguimos rigorosos padrões de controle e em todas as etapas do processo produtivo, desde a seleção de matérias-primas até o produto final.



Multijato MS

Medidor Residencial



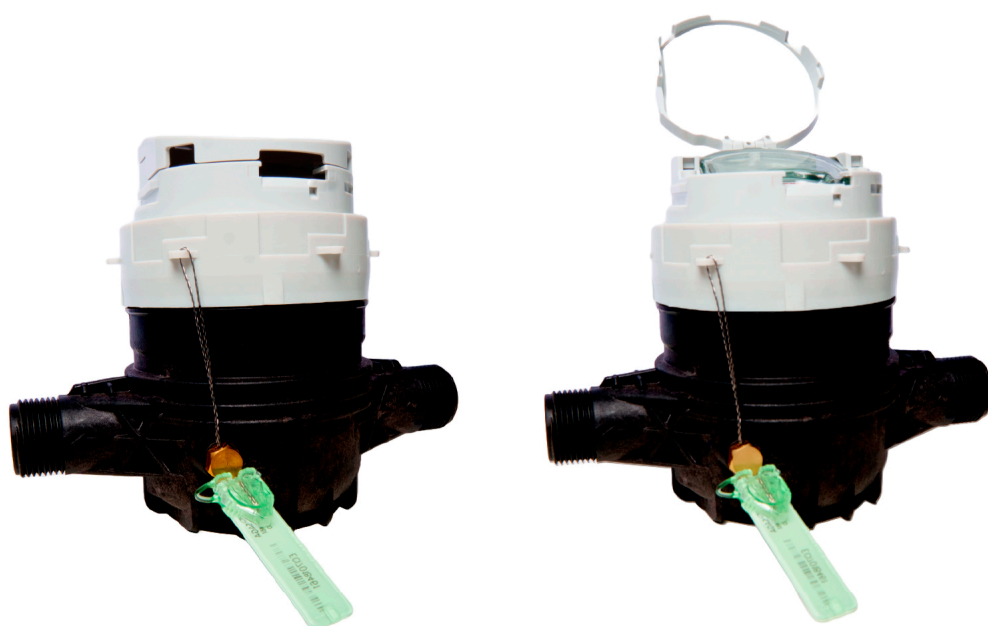
- Os polímeros são moléculas formadas pela repetição de unidades menores e destacam-se na fabricação de hidrômetros devido à sua resistência à corrosão, durabilidade e desempenho superior em comparação com materiais tradicionais.
- Esses medidores em polímeros são versáteis e podem ser aplicados em diversas instalações, como residências, indústrias e locais comerciais.

Características

- ✓ Fabricação da carcaça em composite;
- ✓ Relojoaria orientável plana ou inclinada a 45°, com batente fim de curso;
- ✓ Cúpula em policarbonato ou vidro;
- ✓ Opcional cinta metálica envolvendo a lateral da relojoaria com cúpula de policarbonato;
- ✓ Mancalização da tampa do mostrador com pino plástico ou metálico;
- ✓ Opcional de logomarca do cliente na relojoaria;
- ✓ Opcional de relojoaria pré-equipada (Reed Switch/Indutivo) ou equipada com sistema de saída pulsada;
- ✓ Temperatura máxima de trabalho de T50 °C para medidores água fria;
- ✓ Relojoaria de policarbonato com indicador de fraude por compressão;
- ✓ Fabricação e Ensaio conforme Normas/Portarias Vigentes: 155.2022, ABNT NBR 8194, ABNT NBR 15.538, ABNT NBR 16043.

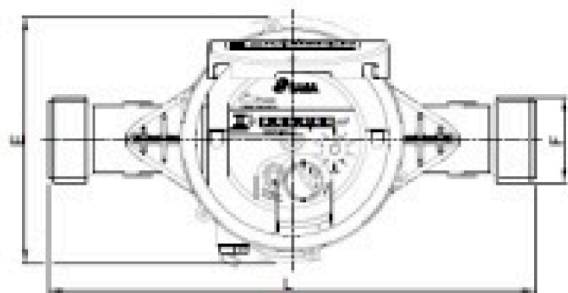
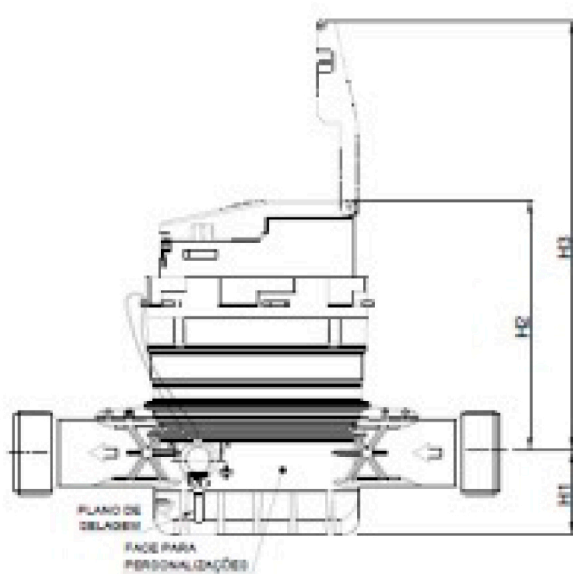
Especificações Metrológicas e Características Técnicas

MODELO		UNID.	MS-1.6	MS-2.5
Vazão Permanente (Q3)		m ³ /h	1,6	2,5
Range (Q3/Q1) - H / V		-	100/80	160/125
Vazão de Sobrecarga (Q4)		m ³ /h	2,0	3,125
Vazão de Transição (Q2)	H	l/h	25,60	25
	V	l/h	32	32
Vazão Mínima (Q1)	H	l/h	16	15,63
	V	l/h	20	20
Início de Funcionamento		l/h	5	7
Perda de Carga Máxima - (Q4)		bar	0,63	0,63
Pressão Máxima de Trabalho		bar	16	
Temperatura Máxima de Trabalho		°C	T30-T50	
Classe de Blindagem		-	I, II	
Leitura Mínima/Resolução		l	0,02	
Leitura Máxima		m ³	9.999,99998 / 9.9999, 99998	
Saída de Pulsos (Reed Switch)		Pulsos/l	1	
Saída de Pulsos (Indutivo)		Pulsos/l	1 - 10 - 10	

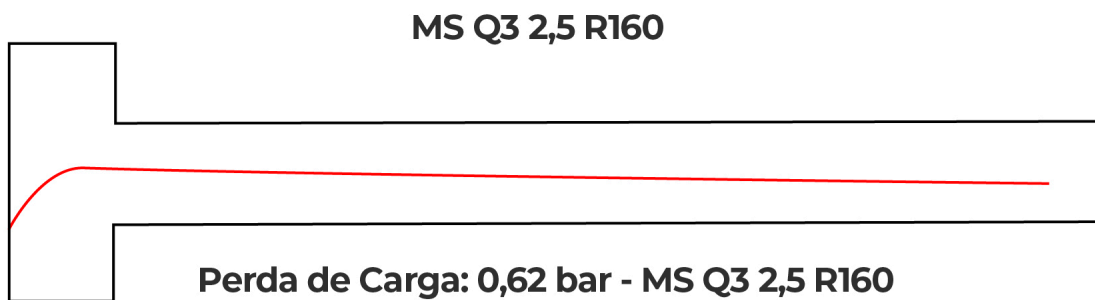
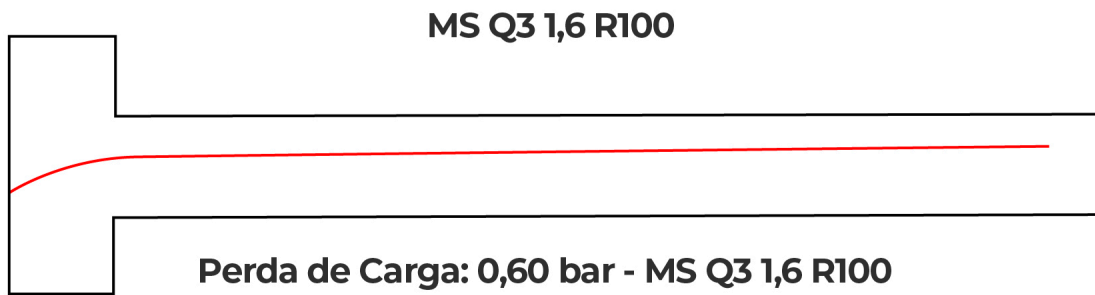


Tamanho e Dimensão

MODELO	UNID.	MS-1.6		MS-2.5	
Vazão Permanente (Q3)	m ³ /h	1,6		2,5	
Diâmetro Nominal (DN)	mm	15	20	15	20
	Pol.	1/2"	3/4"	1/2"	3/4"
Rosca	Pol.	G3/4"G	G1"G	G3/4"G	G1"G
Comprimento (L)	mm	165	190	165	190
Largura (E)	mm	96			
Altura (h1)	mm	32			
Altura (h2)	mm	87,0 - 99,0			
Altura (h3)	mm	157,0 - 169,0			
Peso Aproximado	KG	0,435	0,450	0,435	0,450

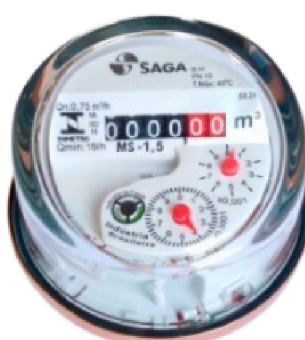


Perda de Carga



Cúpulas

- 45° em vidro e policarbonato;
- Plana em vidro e policarbonato;
- Base da Cúpula em Policarbonato/ Metal/ Cobre/ Policarbonato com Aro de Metal;



Quando precisar, **conte conosco!**



Representantes e Distribuidores

(038) 99746-7262 WhatsApp

(038) 99268-1100 WhatsApp

(038) 3251-1666 ramal 1210

atendimento@sagamedicao.com.br



Licitações e Contratos

(038) 3251-5115 ramal 1206

(038) 99268-1010 WhatsApp

licitacao@sagamedicao.com.br



Suporte Técnico

(038) 3251-5115 ramal 1223

assistencia@sagamedicao.com.br



Inteligência de Mercado

(038)3251-5115 ramal 1209 - (038) 99741-4245 WhatsApp

saneamento1@sagamedicao.com.br

(038) 3251-5115 ramal 1208 - (038) 98405-2805 WhatsApp

nilson.cezars@sagamedicao.com.br

A satisfação dos nossos clientes é nossa prioridade!

A satisfação e a confiança de nossos clientes são prioridades para a Saga Medição. Contamos com um corpo de profissionais capacitados e comprometidos em oferecer soluções sob medida para cada necessidade. Isso mostra o porquê de sermos referência nacional na fabricação e comercialização de medidores.

